



ОБЪЕКТ

ТЕХНОПАРК

РАМЕНСКОЕ



ОПИСАНИЕ

Технопарк «Раменское» — производственно-логистический комплекс класса А, расположенный в Раменском городском округе, в 35 км от МКАД, по адресу: МО, г.Раменское, ул.Михалевича, д.49. Общая площадь коммерческих зданий 106 064 м², распределенных на территории, общей площадью 12,9 га.

Комплекс предоставляет комфортабельные офисные, складские и производственные пространства, которые имеют все необходимые условия для реализации и развития амбициозных бизнес-проектов.

В состав Технопарка входит:

1. Административно-складское здание | S 8 420,22 м².
2. Складское здание | S 26 269,20 м².
3. Производственно-складское здание | S 17 506,22 м². Оборудовано кран-балками высокой грузоподъемности до 50 тонн.
4. Производственно-складское здание | S 54 884,0 м².
5. Административный корпус | S 1 400 м².
6. Вспомогательные здания (РТП, ТП, КНС и т.д.).

Административно-складское здание спроектировано с возможностью свободного зонирования помещений и оснащено необходимыми инженерными системами. На первом этаже предполагается размещение предприятий торговли и общепита.

Складские и производственные помещения оснащены современным инженерным оборудованием. В корпусах на антресольном этаже планируется размещение технических и офисных помещений резидентов Технопарка.

КЛАСС
ОБЪЕКТА

А

ПЛОЩАДЬ
ТЕРРИТОРИИ

12,9 га

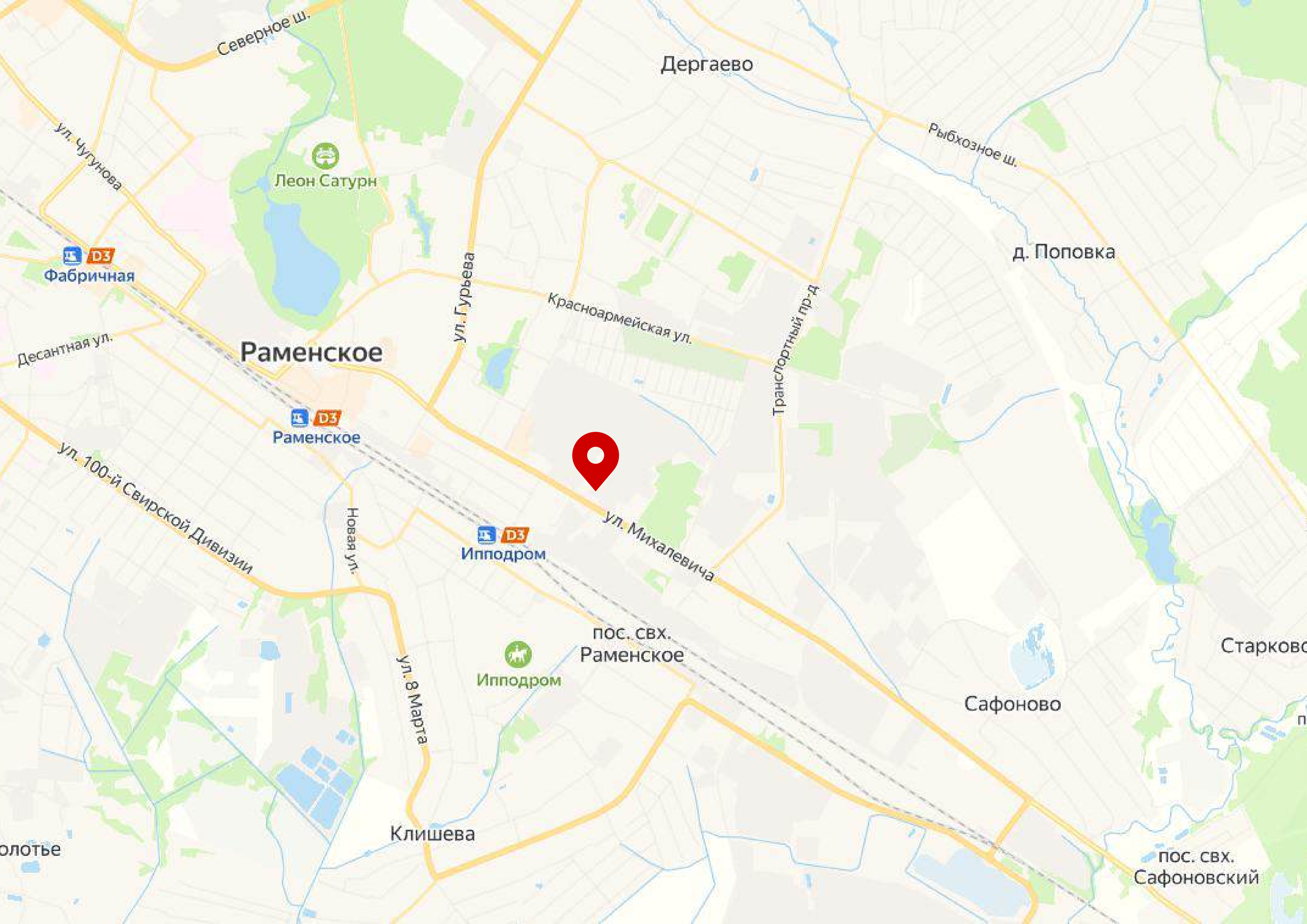
Здания выполнены из металлокаркаса и наружных сэндвич-панелей. Конструкция зданий подразумевает возможность зонирования на отдельные помещения в зависимости от нужд резидентов Технопарка. Для производственных и бытовых нужд выделены необходимые мощности энергообеспечения.

Технопарк Раменское является флагманом в Раменском районе. В нем реализован полный цикл поддержки проекта от идеи и до организации производства. Объект инновационной инфраструктуры создаёт условия для интенсификации развития наукоёмких предприятий, коммерциализации передовых технологий и формирования конкурентоспособного бизнеса.

ПЛОЩАДЬ
ЗДАНИЙ

106 064 м²

Строительство и ввод в эксплуатацию состоит из 4-х этапов с постепенным развитием Комплекса. Срок проведения реконструкции Технопарка 2024-2027 г.



Северное ш.

Дергаево

Рыбхозное ш.

Леон Сатурн

д. Поповка

ул. Мугунова

Фабричная

Десантная ул.

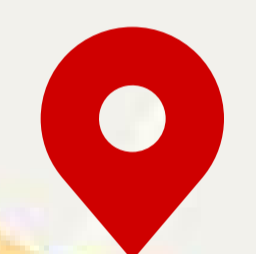
Раменское

ул. Гурьева

Красноармейская ул.

Транспортный пр-д

Раменское



ул. Михалевича

Ипподром

ул. 100-й Свирской Дивизии

Новая ул.

пос. свх. Раменское

Ипподром

Старково

Сафоново

ул. 8 Марта

Клишева

олотье

пос. свх. Сафоновский

РАСПОЛОЖЕНИЕ

Объект имеет свободную транспортную доступность.
Территория Технопарка спланирована с учетом эффективного движения транспорта.

10

минут до ж/д станции Ипподром

20

минут до ж/д станции Раменки

9

км до Егорьевского шоссе

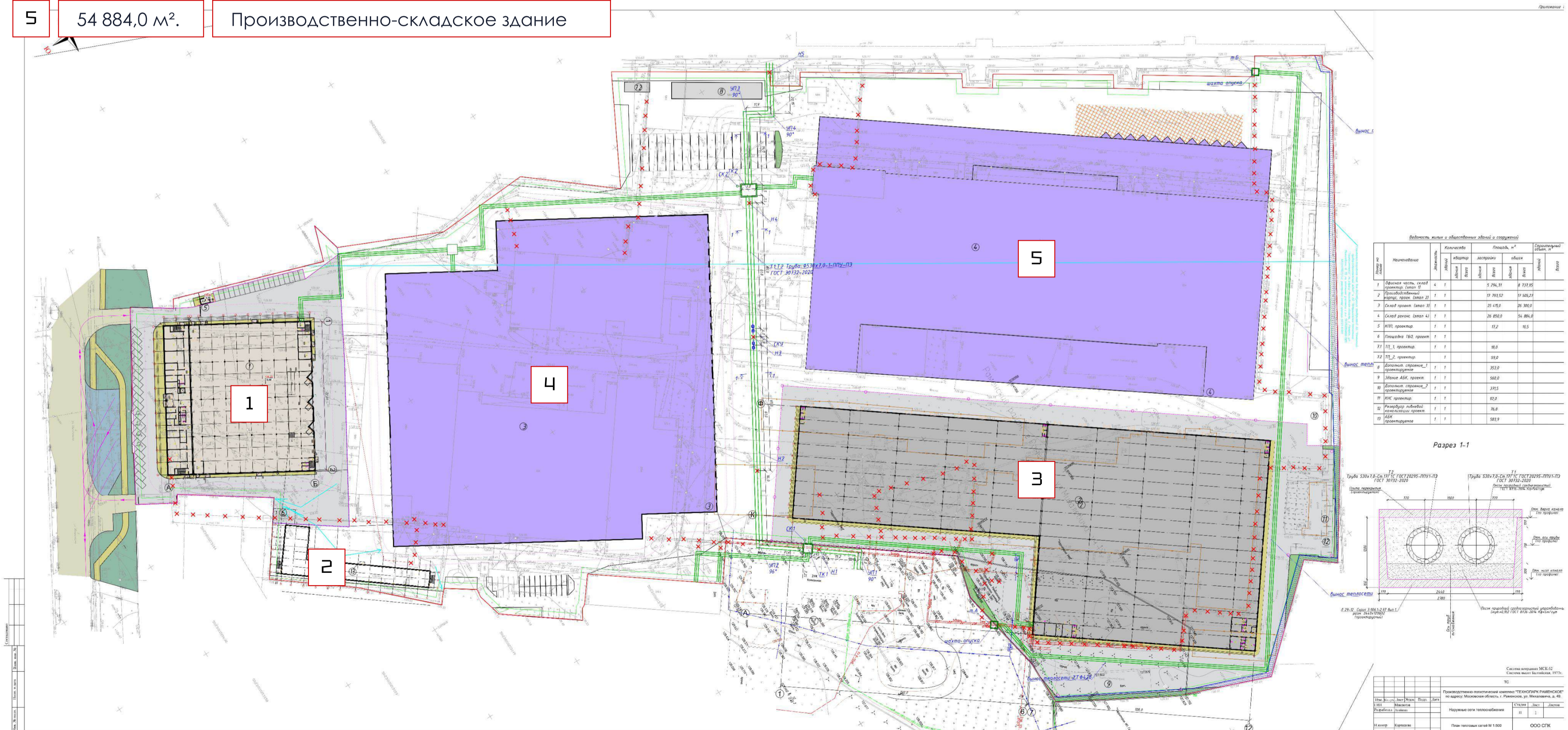
35

км до МКАД

Московская область,
г. Раменское,
ул. Михалевича, д.49

СХЕМА ОБЪЕКТОВ

1	8 420,22 м ²	Административно-складское здание
2	1 400 м ²	Административный корпус
3	17 506,22 м ²	Производственно-складское здание
4	26 269,20 м ²	Складское здание
5	54 884,0 м ² .	Производственно-складское здание



1

АДМИНИСТРАТИВНО-СКЛАДСКОЕ ЗДАНИЕ

Общая площадь - 8 420,22 м²

Этажность - 4



1

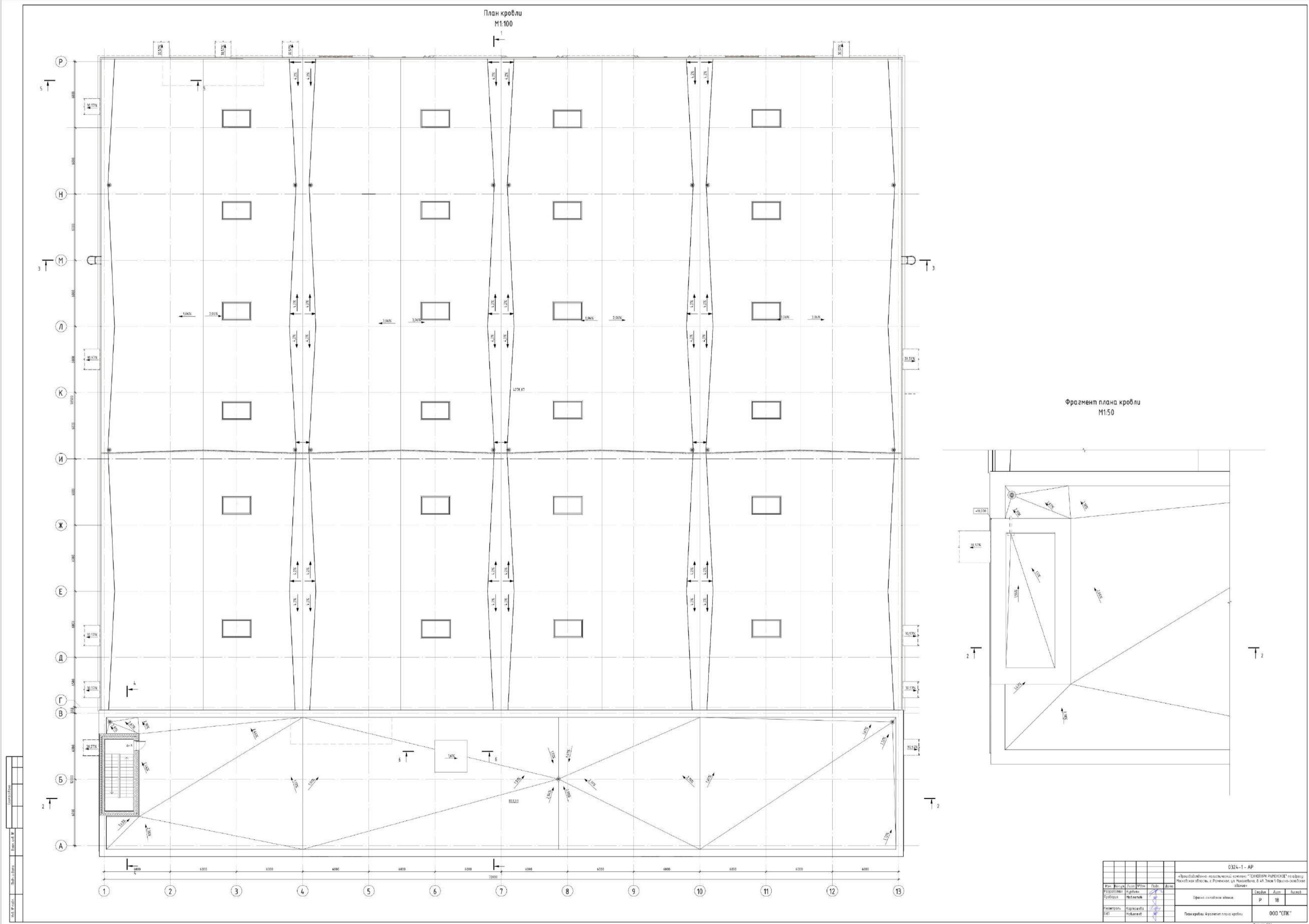
АДМИНИСТРАТИВНО-СКЛАДСКОЕ ЗДАНИЕ

Общая площадь - 8 420,22 м²
Этажность - 4



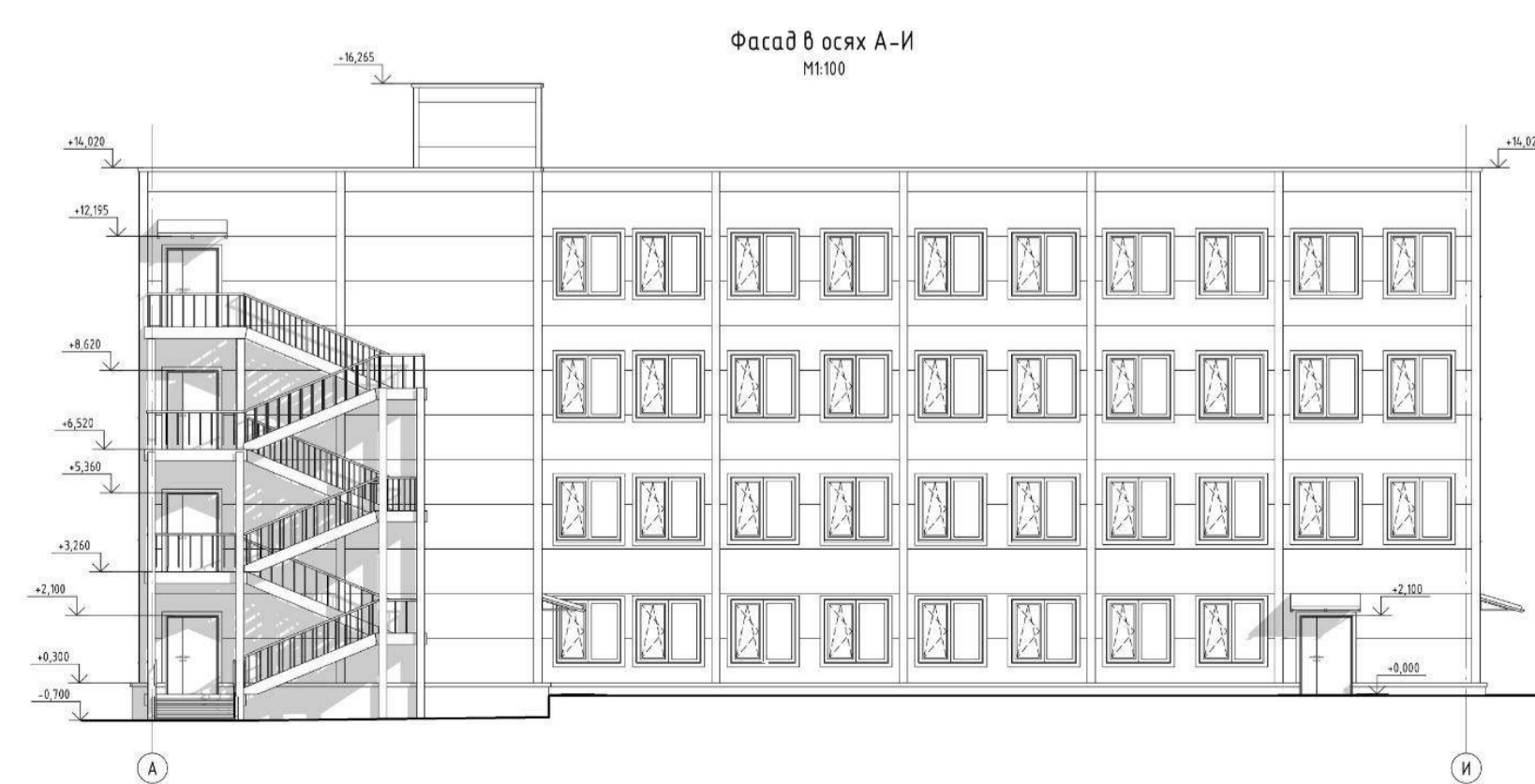
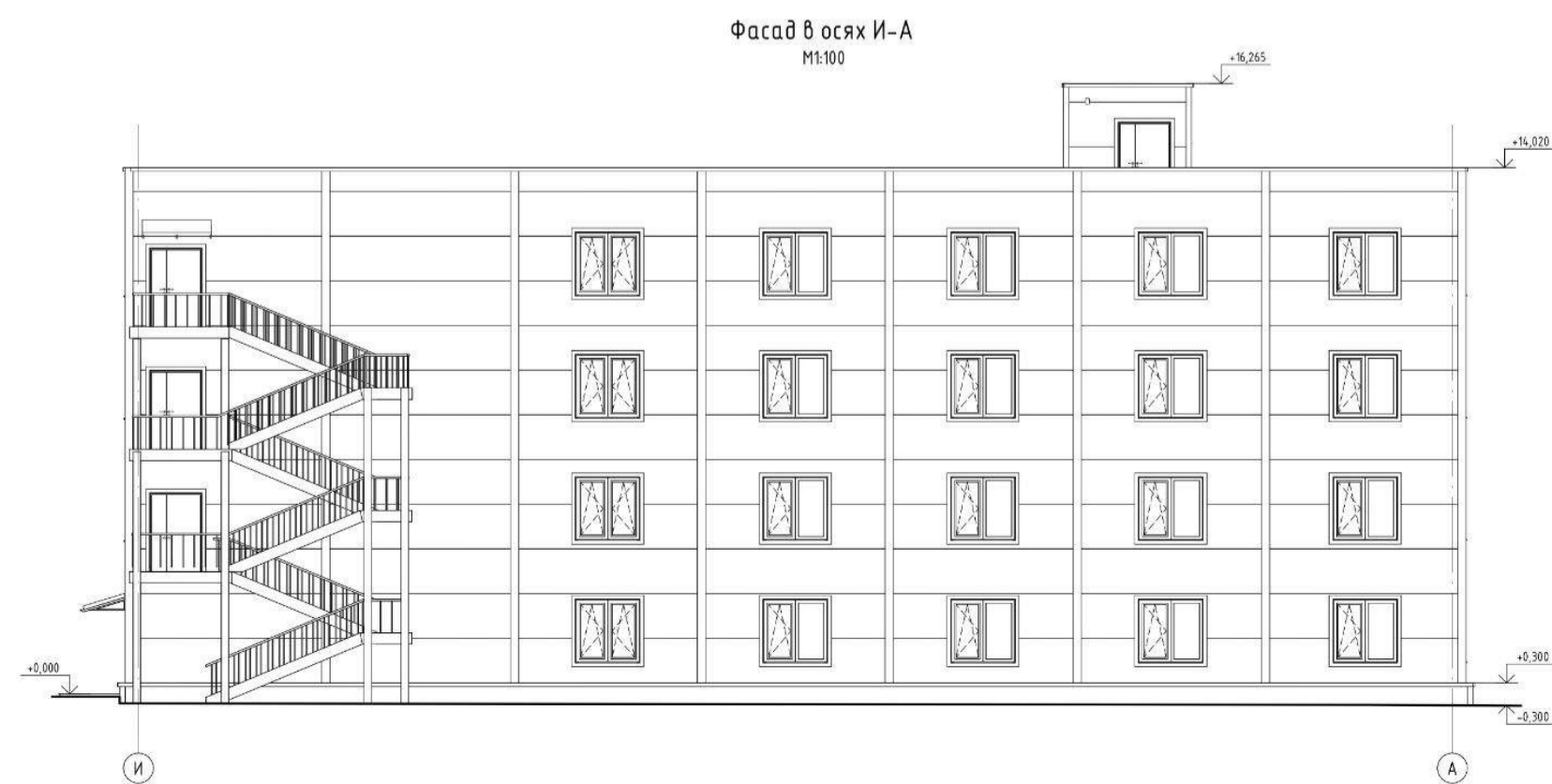
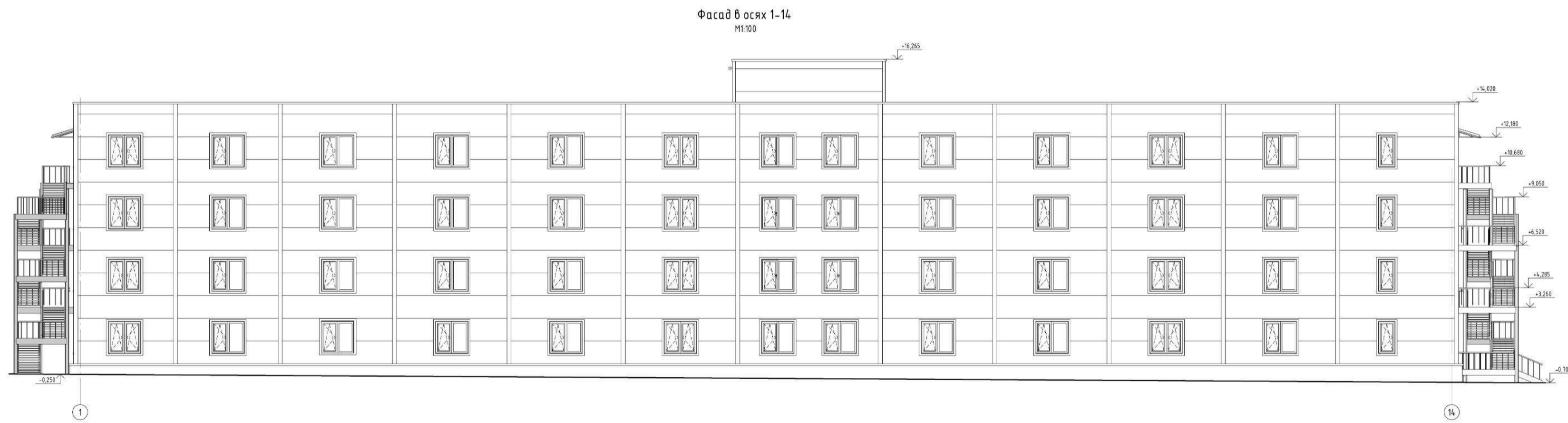
1

ПЛАН КРОВЛИ



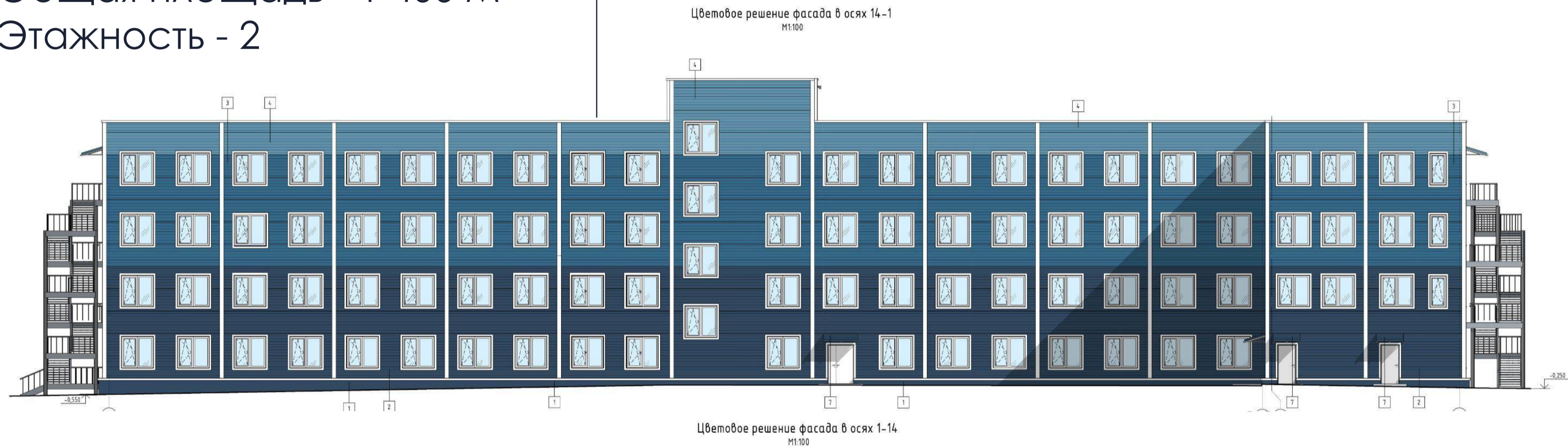
АДМИНИСТРАТИВНЫЙ КОРПУС

Общая площадь - 1 400 м²
Этажность - 2



АДМИНИСТРАТИВНЫЙ КОРПУС

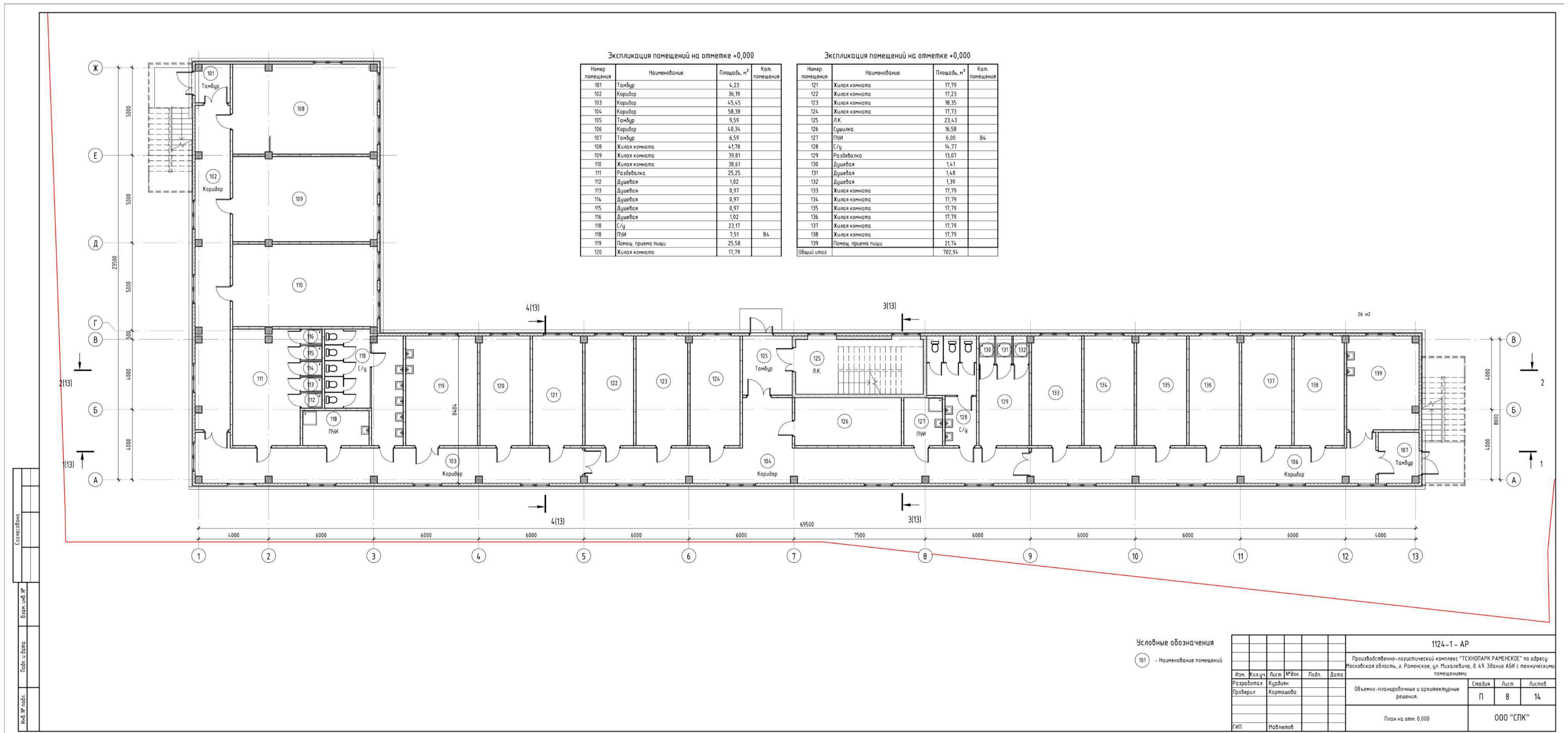
Общая площадь - 1 400 м²
Этажность - 2



Ведомость отделки фасада

Поз. отделки	Наименование элемента фасада	Наименование материала отделки	Наименование и номер эскиза цвета или образца колера	Площадь, м ²	Примечание
1	Цоколь	Монолитный ж/б бетон с утеплением пенополистеролом	RAL 5001	246,49	
2	Наружные стены	Трекляные сэндвич-панели плинтерные ТСП Industytil - палевый 4 (RAL 5001), глянцевый, гладкий (150 мм)	RAL 5001	992,00	
3	Наружные стены	Трекляные сэндвич-панели плинтерные ТСП Industytil - палевый-синий (RAL 5007), глянцевый, гладкий (150 мм)	RAL 5007	986,54	
4	Наружные стены	Трекляные сэндвич-панели плинтерные ТСП Industytil - палевый-синий (RAL 5024), глянцевый, гладкий (150 мм)	RAL 5024	441,93	
7	Козырек	Трекляные сэндвич-панели плинтерные ТСП Industytil - палевый 4 (RAL 5001), глянцевый, гладкий (150 мм)	RAL 5001	7,54	
8	Козырек	Трекляные сэндвич-панели плинтерные ТСП Industytil - палевый-синий (RAL 5024), глянцевый, гладкий (150 мм)	RAL 5024	4,23	

АДМИНИСТРАТИВНЫЙ КОРПУС | 1 ЭТАЖ





КОНТАКТНАЯ ИНФОРМАЦИЯ

ЦЕНТРАЛЬНЫЙ ОФИС

г. Москва, ул. Средняя Калитниковская, д. 26/27, стр. 1

Тел.: +7 (495) 545-08-40

E-mail: office@rioteks.ru

Сайт: rioteks.ru

ЦЕРНИКОВ МАКСИМ НИКОЛАЕВИЧ

Тел. / WhatsApp: +7 909 670-00-10

E-mail: mn@m-49.ru